

# ZAWIASY NAROŻNIKOWE

## ZAWIAS NAROŻNY

097



### • Wersja ze stali nierdzewnej

- Zawias narożny
- Do paneli stalowych o grubości pomiędzy 1.0 mm a 2.2 mm
- Sworzeń zawiasu dostępny w trzech wersjach

### ZASTOSOWANIA

Małe rozdzielnice elektryczne

### MATERIAŁ

CZĘŚCI RUCHOME I NIERUCHOME:

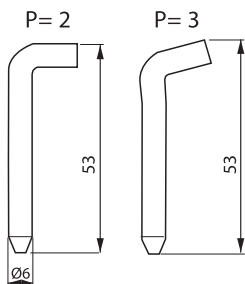
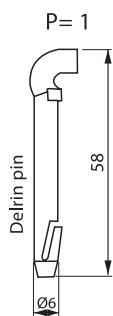
Zamek DIN-EN 1774-ZnAl4Cu1

SWORZEŃ: Stal lub poliacetal (Delrin)

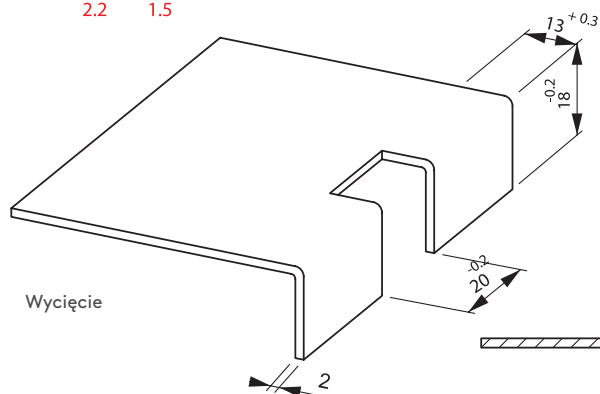
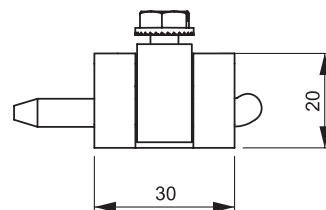
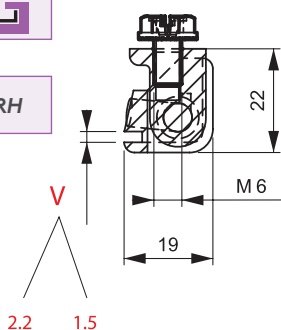
### WYKOŃCZENIE

Chromowane lub lakierowane na czarno

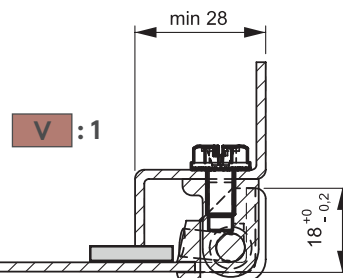
Kąt rozwarcia zawiasu



LH/RH



Wycięcie



V : 15

Grubość panelu 1.0-1.2 mm  
(097 M-F-P-15)

V : 22

Grubość panelu 1.5-2 mm  
(097 M-F-P-22)



### KOD PRODUKTU

097 - 1 - F - P - V  
KOD GRUPY MATERIAŁ WYKOŃCZENIE SWORZEŃ WERSJA

MATERIAŁ	M	WYKOŃCZENIE	F
Zamek	1	Chromowany	1
		Lakierowane na czarno	2