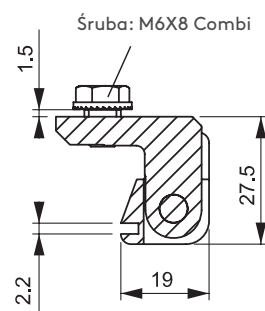
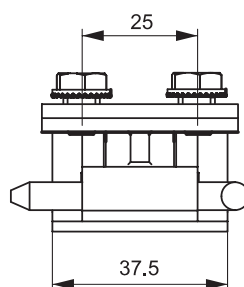


ZAWIAS NAROŻNY

298



LH/RH



- Zawias narożny. Do paneli stalowych o grubości pomiędzy 1.5 mm a 2 mm
- Sworzeń zawiasu ze stali nierdzewnej
- Z śrubami M6 do mocowania wewnętrznego

ZASTOSOWANIA

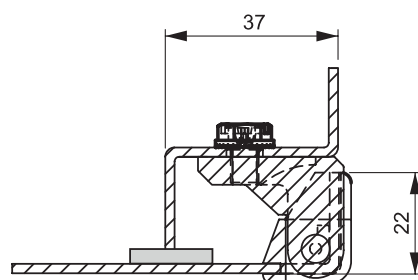
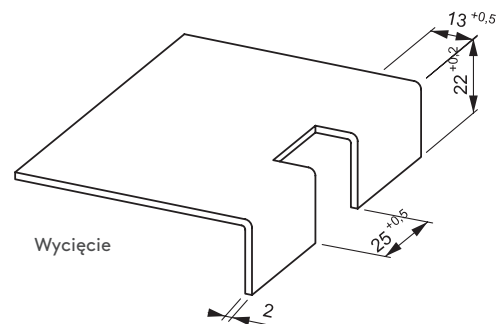
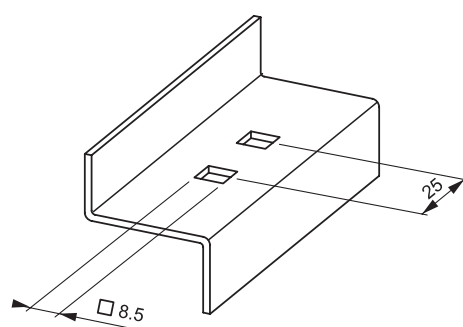
Duże rozdzielnice elektryczne

MATERIAŁ

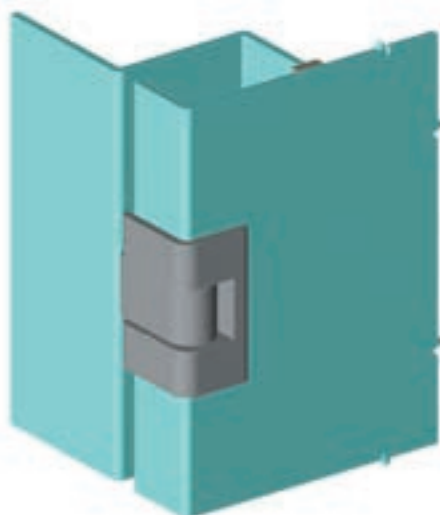
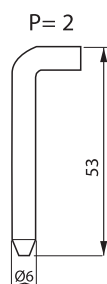
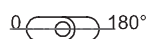
KORPUS: Zamak
DIN-EN 1774-ZnAl4Cu1
SWORZEŃ: Stal

WYKOŃCZENIE

Chromowane lub lakierowane na czarno



Kąt rozwarcia zawiasu



KOD PRODUKTU

298 - 1 - F - 2

KOD GRUPY MATERIAŁ WYKOŃCZENIE SWORZEŃ

MATERIAŁ	M	WYKOŃCZENIE	F
Zamak	1	Chromowane	1
		Lakierowane na czarno	2